



Institucionální akreditace

System zajišťování kvality

Metodika posuzování standardů – pracovní...

Požadavky na:

A. Institucionální prostředí (rektorát)

B. Oblast vzdělávání (fakulta)

A. Institucionální prostředí

- I. Působnost orgánů, řízení a hospodaření
- II. Poslání a strategie
- III. Aktivity spojené se vzdělávací činností
- IV. Tvůrčí činnost

V. Vnitřní systém zajišťování a hodnocení kvality

- VI. Proces řízení studijních programů
- VII. Podpůrné zdroje a administrativa

B. Požadavky na oblast vzdělávání

- I. Rozsah a struktura vzdělávací činnosti
- II. Zajišťování podmínek pro uskutečňování vzdělávání

1. Funkčnost systému
2. Vyčlenění zdrojů
3. Propojení činností
4. Zpětnovazební procesy
5. Plnění informačních povinností
6. Hodnocení a zdokonalování systému
7. Související činnosti
8. Účinné kontrolní procesy

1. Funkčnost systému
2. Vyčlenění zdrojů
3. Propojení činností
4. Zpětnovazební procesy
5. Plnění informačních povinností
6. Hodnocení a zdokonalování systému
7. Související činnosti
8. Účinné kontrolní procesy

Nejde o hodnocení, zda jsme dobří nebo špatní, ale

1. Funkčnost systému
2. Vyčlenění zdrojů
3. Propojení činností
4. Zpětnovazební procesy
5. Plnění informačních povinností
6. Hodnocení a zdokonalování systému
7. Související činnosti
8. Účinné kontrolní procesy

**Nejde o hodnocení, zda
jsme dobří nebo špatní, ale
JESTLI MÁME SYSTÉM!!!**

JE

- + soustavou procesů vedoucích k neustálému zlepšování
- + založený na účasti každého
- + nutnou podmínkou pro získání institucionální akreditace

NENÍ

- perzekučním nástrojem
- realizovatelný vybranou skupinou – nutné zapojení všech
- „všespasitelný“

1. Funkčnost systému

2. Vyčlenění zdrojů
3. Propojení činností
4. Zpětnovazební procesy
5. Plnění informačních povinností
6. Hodnocení a zdokonalování systému
7. Související činnosti
8. Účinné kontrolní procesy

- zavedený systém:
 - existence
 - srozumitelnost

- zavedený systém:
 - existence – **Politika kvality, Statut, Pravidla, Jednací řád RVH, další vnitřní předpisy;**
 - srozumitelnost – **rozpracování na 4 úrovně, Standardy a postupy, ozřejmění role jednotlivce v systému, PDCA;**

OČEKÁVÁNÍ A POŽADAVKY
ZAJINTERESOVANÝCH STRAN

NÁRODNÍ AKREDITAČNÍ ÚŘAD, příp. jiné externí
agentury - vnější hodnocení

STRATEGIE MENDELU

RADA PRO VNITŘNÍ HODNOCENÍ
vnitřní hodnocení

PLÁNOVÁNÍ KVALITY

Činnosti (procesy)
MENDELU

nastavování

Kritéria a standardy
kvality MENDELU

REPORTING

- zpracování a komunikace zprávy
o vnitřním hodnocení

IDENTIFIKACE A ŘEŠENÍ PROBLÉMŮ

- vyhodnocení měření
- identifikace neshod
- zjištění příčin neshod
- návrh a realizace nápravných opatření

MONITORING, MĚŘENÍ, KONTROLA

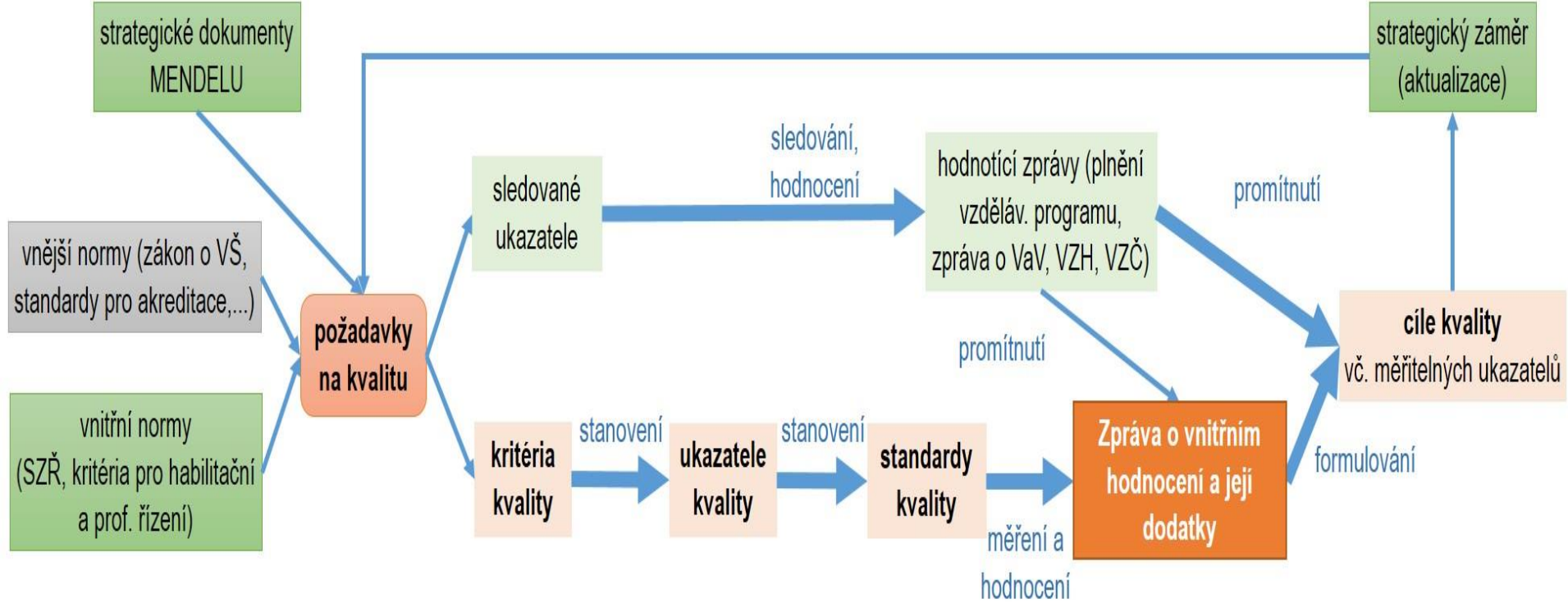
- sběr a porovnávání hodnot
kritérií vůči nastaveným
standardům
- zpětná vazba

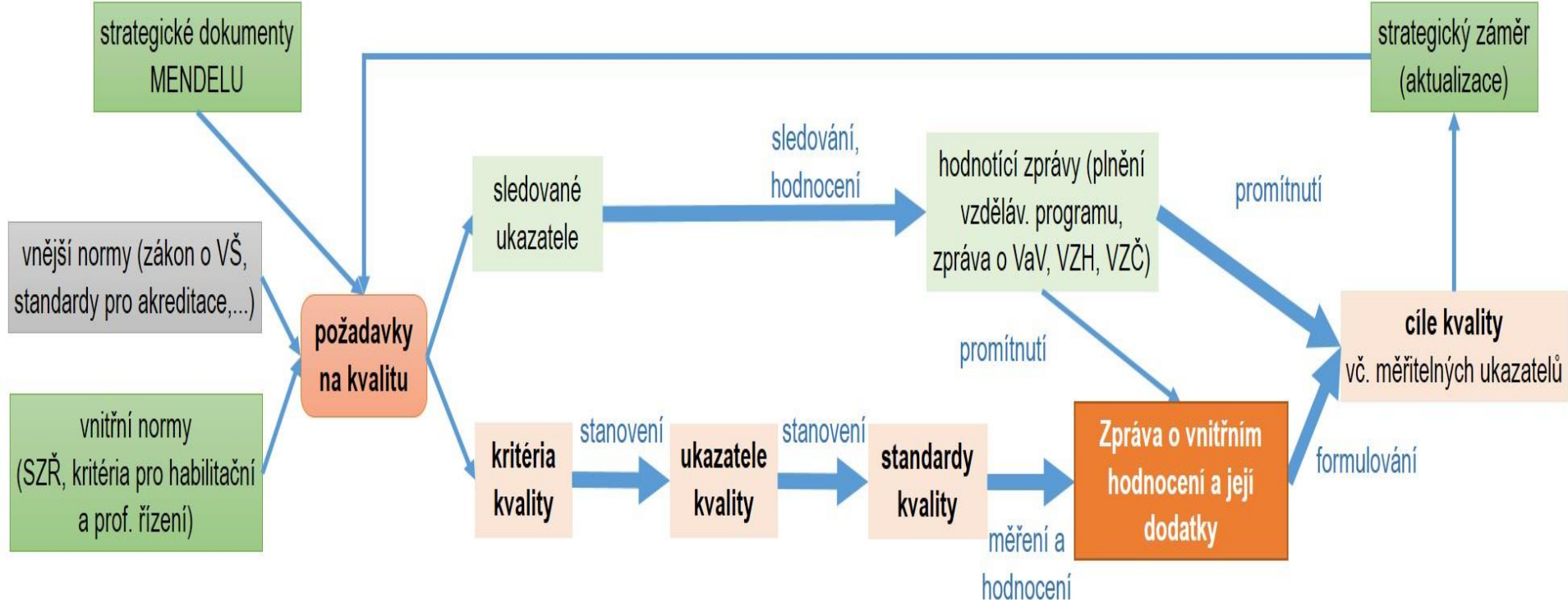
ZAJIŠŤOVÁNÍ KVALITY

- realizace činností (procesů)
na MENDELU

SPOKOJENOST
ZAJINTERESOVANÝCH STRAN

- zavedený systém:
 - existence – Politika kvality, Statut, Pravidla, Jednací řád RVH, další vnitřní předpisy;
 - srozumitelnost – rozpracování na 4 úrovně, Standardy a postupy, ozřejmění role jednotlivce v systému, PDCA;
 - věcné zaměření – **pokrytí všech oblastí činnosti;**





Institucionální akreditace

- dle pracovní verze metodiky od NAÚ obsahuje žádost:
 - zprávu o vnitřním hodnocení
 - sebehodnotící zprávu

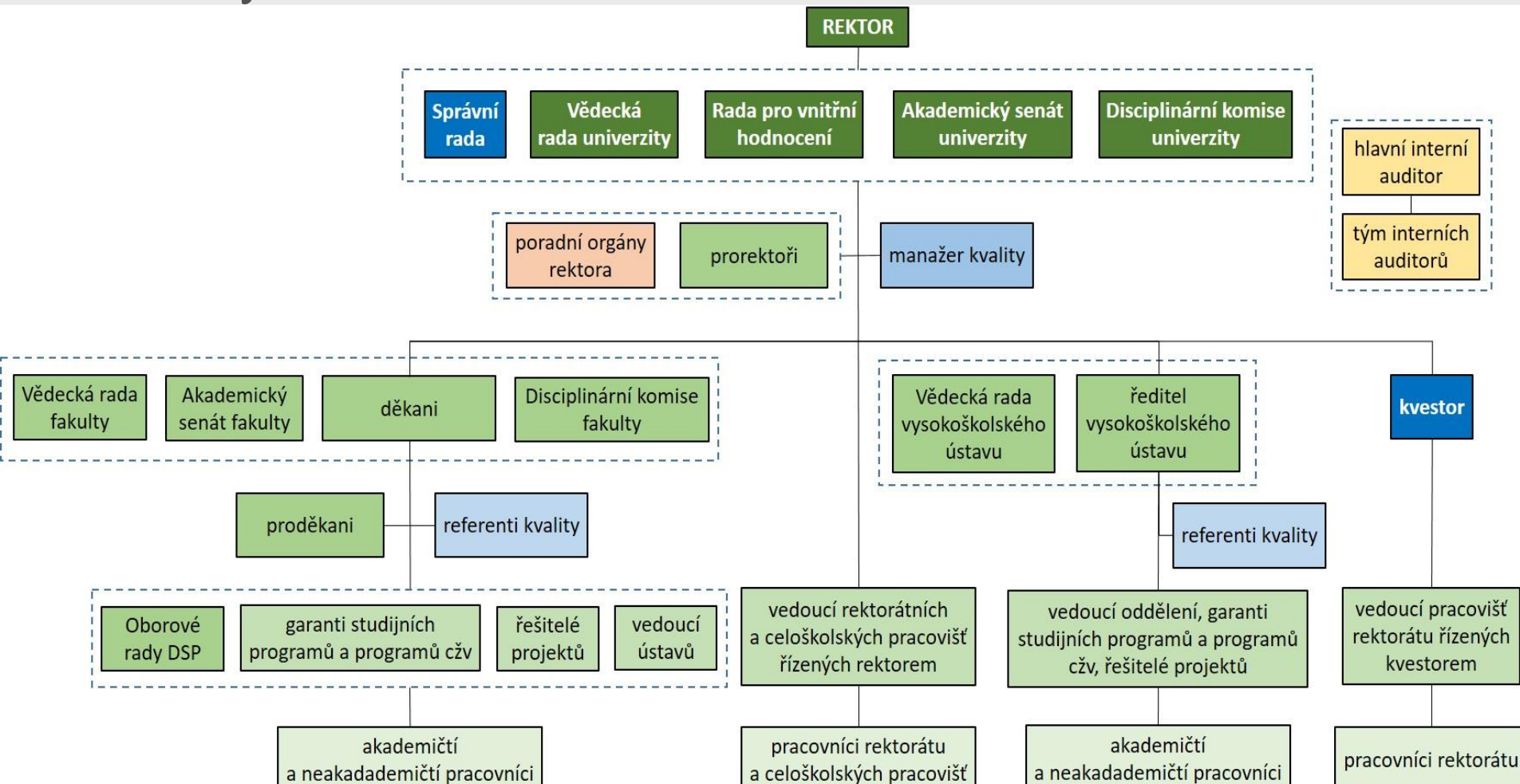
Nejde tedy o totožné dokumenty.

- zavedený systém:
 - existence – Politika kvality, Statut, Pravidla, Jednací řád RVH, další vnitřní předpisy;
 - srozumitelnost – rozpracování na 4 úrovně, Standardy a postupy, ozřejmění role jednotlivce v systému, PDCA;
 - věcné zaměření – pokrytí všech oblastí činnosti;
 - funkčnost – **opatření a jejich realizace;**

- zavedený systém:
 - existence – Politika kvality, Statut, Pravidla, Jednací řád RVH, další vnitřní předpisy;
 - srozumitelnost – rozpracování na 4 úrovně, Standardy a postupy, ozřejmění role jednotlivce v systému, PDCA;
 - věcné zaměření – pokrytí všech oblastí činnosti;
 - funkčnost – opatření a jejich realizace;
 - pravidelnost realizace – **každoroční hodnocení jako podklad pro Dodatek ke zprávě;**

- Rada pro vnitřní hodnocení
 - složení – **zastoupení hlavních oblastí aktivit**
 - svěřené pravomoci a povinnosti – nejde „jen“ o vzdělávací činnost; **schvalování záměrů SP**
 - kritéria pro výběr členů – **definováno v zákoně a ve Statutu**
 - zapojení externích členů – **především na rektorovi**
 - doložení pravidelné činnosti – **minimálně 2x ročně (Jednací řád)**
 - evidence o provedených hodnoceních – průkaznost toho, že systém funguje; bude spočívat i v tom, že jsou **na základě hodnocení realizována opatření; vazba na strategický záměr.**

- formální úprava struktury řízení a rozdělení zodpovědností v rámci vnitřního systému zajišťování kvality



- formální úprava struktury řízení a rozdělení zodpovědností v rámci vnitřního systému zajišťování kvality;
- funkčnost a účelnost vymezení struktury řízení (**koordinátor; síť klíčových zaměstnanců podílejících se na koordinaci**)
- zabezpečení personálními, materiálními a finančními zdroji – **manažer kvality, OSK, referenti kvality**
- metodické řízení – **manažer kvality, prorektor**

- funkční propojení mezi vzdělávacími, tvůrčími a relevantními souvisejícími činnostmi vysoké školy
- konkrétní realizované mechanismy zajištění propojení:
 - jakým způsobem propojují činnosti standardy studijních programů – **??? otázka definice standardů**
 - jakým způsobem vstupují výsledky tvůrčí činnosti do hodnocení studijních programů – **standardy a postupy**
 - jakým způsobem se propojení odráží ve vnitřních grantových schématech vysoké školy či prostředcích na studentské vědecké činnosti apod. – **IGA, přidělování mimořádných stipendií apod.**

- vymezení klíčových cílových skupin, od nichž je zpětná vazba získávána,
 - akademičtí a další pracovníci, studenti, absolventi, klíčoví zaměstnavatelé absolventů a další relevantní aktéři (ankety, kvalitativní či kvantitativní průzkumy, zapojení interních či externích hodnotitelů, peer review apod.)
- v jakých hodnoceních a periodicitě je zpětná vazba od těchto skupin požadována
- hlavní pravidla pro práci s výstupy procesů zpětné vazby a způsob, jímž jsou tyto výstupy využívány a komunikovány dovnitř i navenek vysoké školy – **evaluace v rámci vnitřního hodnocení, ostatní přes výroční zprávy, aktuality apod.**

- plnění informačních povinností

Dokument / odkaz	Kde/forma	Komu
Základní informace o fungování vnitřního systému zajišťování kvality	Web / veřejně přístupná příručka	Veřejnost
Rámcové výsledky hodnocení činnosti	Výroční zpráva o činnosti	Veřejnost
Zpráva o vnitřním hodnocení	Web (autentizovaný)	NAÚ + MŠMT
Dodatek ke zprávě o vnitřním hodnocení	Web (autentizovaný)	NAÚ + MŠMT
Výsledky (dílčích) hodnocení	Úložiště	Interně
Souhrnné výsledky (dílčích) hodnocení	Web (autentizovaný)	Interně, případně dále

- průběžné zdokonalování vnitřního systému zajišťování kvality – **hodnocení funkčnosti ve Zprávě**
- uvedení, jakým způsobem je ve zprávě o VH (dodatcích), pravidelně vyhodnocována funkčnost vnitřního systému zajišťování kvality – **popis opatření ve Zprávě**
- rámcový popis opatření, jimiž je systém zajišťování kvality dále rozvíjen
 - věcné změny vnitřního předpisu či metodiky,
 - doplnění dotazníku pro studenty o nové téma,
 - přijetí oborově specifických metodik hodnocení,
 - diskuse na toto téma na jednání RVH (**zápis**).

- posouzení dostatečnosti a funkčnosti promítnutí souvisejících činností vysoké školy do mechanismů zajišťování a hodnocení kvality vzhledem k velikosti, poslání a strategickým cílům školy – **naplňování třetí role, řízení, provoz**
- infrastruktura a další materiální zabezpečení, informační systém, knihovní a informační služby, služby pro podporu studentů a studia apod.) – **provoz, hodnocení rektorátních a fakultních pracovišť**
- hlavní mechanismy a další podpůrná opatření, kterými zajišťuje kvalitu souvisejících činností (např. dotazníková šetření zaměřená na zpětnou vazbu uživatelů apod.) – **evaluace jako u studentů**

- zavedení a účinnost kontrolních procesů:
 - přijímání a realizace adekvátních opatření
 - realizace hodnocení kvality tak, aby byly odhaleny příklady dobré praxe i nedostatky
 - u nedostatků návrh opatření k jejich nápravě
 - kontrola plnění opatření.
- rámcový popis opatření, která jsou přijímána v případě zjištěných nedostatků:
 - kdo o nich rozhoduje
 - jak se s nimi dále pracuje apod.

Zpracováno už do pilotního hodnocení – formuláře na evidenci opatření všech tří typů.

Revize role Interního auditu.

A. Institucionální prostředí

- I. Působnost orgánů, řízení a hospodaření – **statut**
- II. Poslání a strategie – **strategický záměr**
- III. Aktivity spojené se vzdělávací činností – **regionální, národní a mezinárodní spolupráce; společenská zodpovědnost**
- IV. Tvůrčí činnost – **metodika hodnocení; průmět do vzdělávání**
- V. Vnitřní systém zajišťování a hodnocení kvality – **RVH, Pravidla...**
- VI. Proces řízení studijních programů – **Akreditační řád, ZVH**
- VII. Podpůrné zdroje a administrativa – **prostory, informace, služby**

B. Požadavky na oblast vzdělávání (pozor i Typy programů)

- I. Rozsah a struktura vzdělávací činnosti
- II. Zajišťování podmínek pro uskutečňování vzdělávání